



Référence action
27091800027
N° organisme 2709



ÉQUIPE PÉDAGOGIQUE

Emmanuel BAÏS,
Podologue, Ostéopathe DO
Philippe VILLENEUVE,
Podologue, Posturologue,
Ostéopathe DO
Président Association
Posturologie
Internationale

3 jours

**Ouverts aux médicaux
paramédicaux,
ostéopathes,
chiropracteurs**

EXAMEN CLINIQUE POSTURO-CINÉTIQUE POSTUROLOGIE CLINIQUE

Enrichissez votre bilan clinique par un examen posturo-cinétique afin de traiter efficacement les algies fonctionnelles chroniques. Échangez avec d'autres professionnels de santé grâce à des tests cliniques communs.

OBJECTIFS

- Comprendre les mécanismes de la régulation de la stabilité posturale
- Examiner les déséquilibres du tonus postural des patients par l'intermédiaire de tests et manœuvres reproductibles
- Classifier les dysfonctions du patient (généralisées, latéralisées, localisées)
- Analyser l'effet des entrées sensorielles (podale, stomatognathique, vestibulaire, visuelle) et sensibles (proprioception et viscéroception) sur la stabilité et le contrôle moteur
- Connaître différents traitements adaptés aux douleurs fonctionnelles chroniques

EN PRATIQUE

Démonstration par l'intervenant
Pratique en binôme encadrée et évaluée
par un enseignant pour 16 stagiaires
Mise en œuvre des tests et
manœuvres cliniques reproductibles
complémentaires de votre protocole
clinique

Physiologie et biomécanique du contrôle postural

- Entrées sensorielles
podale
stomatognathique
vestibulaire
visuelle
- Entrées sensibles
proprioception
viscéroception
- Sortie du système posturo-cinétique
régulation du tonus musculaire
réflexes posturaux
synergies musculaires
stratégies d'équilibration



des troubles cognitifs
ou viscéraux...

Informations parasites

- Analyse clinique du poids des diverses entrées sur les hypertonies musculaires génératrices d'algies
- Traitements posturaux des patients fonctionnels chroniques
alphs
gouttières
prismes
semelles
thérapie manuelle

Examen clinique posturo-cinétique

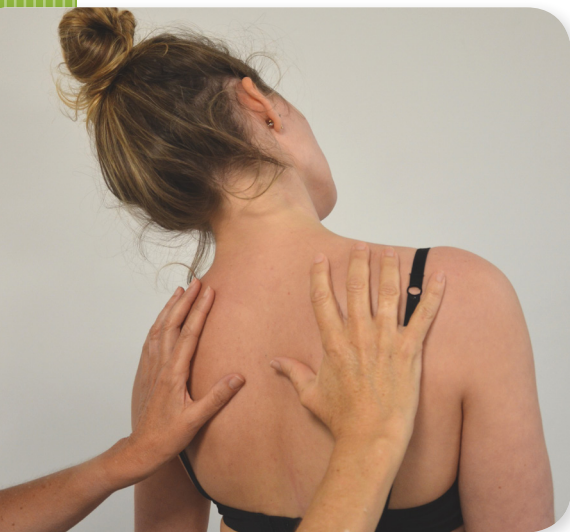
- Évaluation des asymétries toniques
- Tests posturo-cinétiques reproductibles
posturodynamique
rotation de tête
antépulsion passive
instabilité pelvienne unilatérale

Syndrome de déficience posturale

- Dysfonctions localisées et systématisées
- Symptomatologie de l'instabilité posturale des algies de l'axe corporel

Synthèse

- Orientation vers le spécialiste des entrées dysfonctionnelles
- Protocole clinique, cas cliniques



DPC : Programme de Développement Professionnel Continu (financement selon forfait et profession du stagiaire) sous réserve de validation par l'ANDPC. Inscription sur www.mondpc.fr, voir procédure page 33.

***FIFPL** : Thème susceptible d'être pris en charge en fonction du budget disponible. Les dates du second semestre 2018 seront visées par les commissions décisionnaires en juin 2018 qui nous informeront dès lors de leur décision.