



CONNAISSANCE & EVOLUTION  
L'essentiel de la formation

POSTUROTHÉRAPIE  
NEUROSENSORIELLE PNS  
MÉTHODE VILLENEUVE

POSTUROLOGIE

PRÉVENTION  
COMMUNICATION



Afin de répondre efficacement à votre demande de formation continue, C & E, organisme habilité à proposer des actions de DPC, vous accueille dans ses locaux, proches de Paris, dédiés à la formation des professionnels de santé.



Vous pourrez acquérir de nouvelles compétences et échanger avec vos confrères et vos formateurs, tous professionnels de santé, dans une ambiance conviviale, propice à l'apprentissage.

Une majorité des membres de l'équipe pédagogique de C & E participe à des recherches cliniques (master, doctorat) en lien avec plusieurs universités.

Nos formateurs ont à cœur de partager avec vous des pratiques innovantes et leur expérience afin d'améliorer votre prise en charge clinique et thérapeutique.

Au plaisir de vous accueillir prochainement en formation,

Sylvie et Philippe Villeneuve

#### RESPONSABLES PÉDAGOGIQUES

**Philippe Villeneuve,**  
Directeur de l'enseignement

Ostéopathe,  
Podologue, Posturologue,  
DU Physiologie de la posture  
et du mouvement (Paris XI),  
DIU Posturologie clinique  
(Paris VI),  
DU Sport et santé (Paris XIII),  
DU Perception Action et Troubles  
des Apprentissages  
(Université de Bourgogne)

#### Chargé de cours :

DU Douleur (Paris XII)  
Professeur Master Posturologie  
(Université Barcelone UB)  
Professeur Master Fisioterapia  
(Université Madrid UCJC)  
Professeur Master  
Biomeccanica,  
(Université Palerme UDSP)

#### Co-auteur, Co-éditeur de :

*Huit leçons de Posturologie;*  
*Posturologie* (Masson 2005) ;  
*Pied, équilibre et posture*  
(Frison Roche 1996) ;  
*Pied, équilibre et rachis*  
(Frison Roche 1998) ;  
*Pied, équilibre et mouvement*  
(Masson 2000) ;  
*Pied, équilibre et traitements  
posturaux* (Masson 2003) ;  
*Dysfonctions motrices et  
cognitives* (Masson 2007),  
*Tonus, posture et attitudes*  
(Masson 2010),  
*Comprendre, évaluer, soulager  
les douleurs* (Masson 2012)

**Sylvie Villeneuve Parpay,**  
Directrice Générale

Podologue, Posturologue,  
DIU de Posturologie  
clinique (Paris VI), technicien  
PNL, chargée de cours DU PATA  
(Université de Bourgogne),  
formatrice à l'IFPEK

### ● POSTUROTHÉRAPIE NEUROSENSORIELLE - PNS

POSTUROTHÉRAPIE NEUROSENSORIELLE PNS - MÉTHODE VILLENEUVE	P. 4-5
Paris - Bruxelles	
PNS POSTURE ET ÉMOTION	P. 6
PNS BOUCHE ET RÉGULATION POSTURALE. BRUXISME ET INCONTINENCE LABIALE	P. 7
PNS LOMBOSCIATIQUES ET NEUROSTIMULATIONS MANUELLES	P. 8
PNS SCAPULALGIES & NÉVRALGIES CERVICO-BRACHIALES	P. 9
PNS ALGIES ET NÉVRALGIES PÉRINÉO-PELVIENNES & POSTURE	P. 10
PNS ALGIES PODALES, SYNDROMES CANALAIRES THÉRAPIE MANUELLE	P. 11
TECHNIQUE D'INHIBITION NEUROMUSCULAIRE PAR POINT D'APPUI (TIPA)	P. 12
THÉRAPIE MANUELLE ASIATIQUE MÉTHODE ROULLET	P. 13

### ● POSTUROLOGIE

EXAMEN CLINIQUE POSTURO-CINÉTIQUE	P. 14
PRISE EN CHARGE PLURIDISCIPLINAIRE DES DOULEURS CHRONIQUES	P. 15
ŒIL ET POSTURE <b>NOUVELLE FORMATION</b>	P. 16
STABILOMÉTRIE	P. 17
RÉFLEXES ARCHAÏQUES - INTÉGRATION MOTRICE PRIMORDIALE®	P. 18
LA KINÉSPHÈRE	P. 18
NÉS POUR AIMER	P. 18
AU CŒUR DU MOUVEMENT <b>NOUVELLE FORMATION</b>	P. 18
PRISE EN CHARGE PLURIDISCIPLINAIRE DE L'ENFANT	P. 19
TAPING ET DYSFONCTIONS POSTURALES	P. 20

### ● PRÉVENTION ET COMMUNICATION

PRENDRE SOIN DE SOI POUR MIEUX PRENDRE SOIN DE SES PATIENTS <b>NOUVELLE FORMATION</b>	P. 21
APPORT DES HUILES ESSENTIELLES ET DE L'AROMATHÉRAPIE	P. 22
AROMATHÉRAPIE ÉNERGÉTIQUE - PARIS	P. 23
AROMATHÉRAPIE ÉNERGÉTIQUE - AIX EN PROVENCE	P. 23
FORMATIONS AUX GESTES ET SOINS D'URGENCE (AFGSU2)	P. 24
FORMATIONS AUX GESTES ET SOINS D'URGENCE - RECYCLAGE	P. 24

● PRISE EN CHARGE	P. 25
-------------------	-------

● INFORMATIONS PRATIQUES ET BULLETIN D'INSCRIPTION	P. 26-27
--	----------



## DÉVELOPPEMENT DES COMPÉTENCES

- Concepts cliniques et thérapeutiques novateurs basés sur la littérature et les recherches actuelles
- Intégration des recommandations des pratiques professionnelles (Haute Autorité de Santé)
- Temps élevé de pratique en binôme encadrée par un enseignant : acquérir les tests cliniques et gestes thérapeutiques
- Démarche qualité : processus global d'évaluation des pratiques et des connaissances professionnelles acquises
- Attestation de formation

## ÉVOLUTION DE VOS PRATIQUES PROFESSIONNELLES

- Enrichissez votre formation initiale et vos compétences professionnelles
- Étendez vos connaissances scientifiques et pratiques
- Pratiquez immédiatement en cabinet et développez votre activité
- Répondez aux demandes d'un plus grand nombre de patients
- Accroissez votre collaboration avec les autres professionnels de santé
- Rentabilisez le temps investi grâce à des formations pragmatiques



## DANS UN ENVIRONNEMENT DÉDIÉ À LA FORMATION

- Supports pédagogiques numériques : cours théoriques et pratiques, fiches cliniques...
- Matériel pédagogique : une table d'examen clinique par binôme, pièces anatomiques, bibliothèque, plateformes de stabilométrie, plateaux techniques dédiés aux travaux pratiques...



## PRISE EN CHARGE DE LA FORMATION CONTINUE 2017 - VOIR PAGE 25



Ce pictogramme, noté en haut de page, signale nos 15 formations correspondant aux Développement Professionnel Continu. La référence d'action en 11 chiffres ou notre **N° ODPC 2709** vous permettent de faire votre inscription sur le site de l'ANDPC.



Ce pictogramme noté en haut de page, vous aide à trouver nos 22 formations répondant aux thèmes FIFPL susceptibles d'être pris en charge en fonction du budget disponible.

Vous pouvez bénéficier de votre droit au **Crédit d'impôt chef d'entreprise** cumulable avec la prise en charge FIFPL et non cumulable avec la prise en charge ANDPC.





PARIS  
BRUXELLES - MADRID

ÉQUIPE PÉDAGOGIQUE

Philippe VILLENEUVE  
Ostéopathe DO-Posturologue-  
Podologue  
Conférencier international,  
Co-auteur de nombreux ouvrages  
et articles en relation avec la  
posturologie et les traitements  
manuels,  
Président Association Posturologie  
Internationale,  
Chargé de cours DU Douleur  
(Paris XII);  
Emmanuel BAIS,  
Ostéopathe DO-Podologue ;  
Caroline BUCKINX,  
Kinésithérapeute, Périnéologue ;  
Christian CHOTAR VASSEUR,  
Kinésithérapeute - Ostéopathe DO,  
DU Phytothérapie ;  
Dr Stéphane DECOOL  
Docteur en médecine,  
DIU Médecine Manuelle-Ostéopathie;  
Thomas GARAUDET,  
Ostéopathe DO, DU Thérapeutique  
Occlusodontique et Ostéopathique;  
François-Xavier GRANDJEAN,  
Kinésithérapeute - Ostéopathe DO ;  
Master en pédagogie  
(Université de Liège, Belgique);  
Jérôme LEFRANC,  
Kinésithérapeute - Ostéopathe DO ;  
Vincent MOLLE, Ostéopathe DO ;  
Dr Thierry MULLIEZ,  
Docteur en médecine,  
DIU Médecine Manuelle-Ostéopathie;  
DU Phyto-Aromathérapie,  
Vice-Président Association  
Posturologie Internationale;  
Frédéric VISEUX,  
Podologue-Ostéopathe DO  
Doctorant en Biomécanique,  
(Université Valenciennes);  
Philippe VIGIER  
Ostéopathe DO-Podologue

🔧 2 ans

200 heures réparties  
en 4 séminaires de 3 jours par an

Ouverts aux kinésithérapeutes,  
médecins, ostéopathes,  
chiropracteurs, psychomotriciens,  
sages-femmes, autres professionnels  
de santé sur dossier



# POSTUROTHÉRAPIE NEUROSENSORIELLE P.N.S. MÉTHODE VILLENEUVE

Soulagez immédiatement les douleurs chroniques grâce à des neurostimulations manuelles rapides, sûres dont l'effet est pérenne. Localisez, identifiez, hiérarchisez et traitez facilement et rapidement les différents tissus dysfonctionnels et évaluez l'effet immédiat sur votre patient.

## OBJECTIFS

- Comprendre les pathologies fonctionnelles chroniques grâce à la neuro-physiologie et la Posturologie
- Acquérir une méthodologie clinique : Où, quand, comment traiter ?
- Utiliser des tests diagnostics performants : dépistage (identifier les tissus dysfonctionnels), orientation (situer les dysfonctions), localisation (analyser en 3D)
- Développer sa perception sensorielle
- Traiter par neurostimulations manuelles : épiderme, artères, nerfs, dure-mère, viscères, disques, périoste, articulations et muscles

**La Posturothérapie NeuroSensorielle (PNS)** est une formation innovante qui unit les concepts initiaux des thérapies manuelles aux dernières recherches en neurophysiologie, au sein d'une Posturologie intégrative.

La PNS permet de traiter efficacement les patients grâce à une investigation clinique globale, suivie de gestes thérapeutiques simples, répondant à ces questions fondamentales :

- Sur quels tissus agir ?
- À quel endroit ?
- À quelle profondeur ?
- Quand effectuer la stimulation ?
- Comment vérifier son traitement ?

### Souffrances chroniques et dysrégulation posturale

De nombreuses pathologies douloureuses telles que : rachialgies, tendinopathies, migraine, SADAM, fibromyalgie, spasmophilie, crampes, syndrome des intestins irritables, syndrome de la

vessie hyperactive..., voire des troubles comportementaux ou cognitifs (syndrome de fatigue chronique, troubles du sommeil, anxiété, TOC, troubles des apprentissages...), sont en relation avec une dysrégulation posturale reflet d'une hyperexcitabilité centrale.

### Mise en évidence de l'hyperexcitabilité centrale et locale

L'épreuve posturodynamique (manœuvre reproductible) permet de discriminer l'hyperexcitabilité neuro-musculaire globale (centrale) et l'hyperexcitabilité localisée (métamérique) et d'identifier les dysfonctions discales et périostées.

### Identification des dysfonctions somatiques et neurovégétatives

L'examen palpatoire sensoriel permet de discriminer les 4 strates tissulaires : périphérique, superficielle, intermédiaire et profonde.

\*FIFPL: Thème susceptible d'être pris en charge en fonction du budget disponible et de la profession du stagiaire.

## Hiérarchisation des dysfonctions

Les mégaparasites : dysfonctions épidermiques (émotionnelles), vasculaires, neurales et vestibulo-spinales entraînent une hypertonie systématisée de l'ensemble du corps. À traiter en priorité.

Les parasites majeurs : dysfonctions sensorielles, méningées, viscérales, discales, périostées, diaphragmatiques et articulaires entraînent une hypertonie localisée à quelques métamères. À traiter après les mégaparasites.

## Interrelations

Les différentes dysfonctions seront comparées grâce aux interrelations afin d'identifier la dysfonction prioritaire.

## Traitement par neurostimulations manuelles

De nombreux récepteurs sensoriels ou sensitifs situés dans l'ectoderme, le mésoderme ou l'endoderme sont directement accessibles aux doigts du thérapeute et peuvent donc être stimulés manuellement.

Une stimulation adaptée aux seuils de chacun des récepteurs modifie la boucle de régulation dysfonctionnelle et contribue, en modulant la sortie du système, à un retour vers l'homéostasie.

Afin d'obtenir une meilleure pérennité du traitement, les dysfonctions situées sur les entrées sensorielles ou sensitives sont traitées prioritairement à l'hypertonie de protection.

## Première année

Analyse et traitement des algies chroniques (névralgies, tendinopathies, rachialgies, céphalées, douleurs et dysfonctions viscérales...), des troubles de la stabilité et des troubles cognitifs.

- Relation entre régulation posturale et dysfonctions neurales, viscérales & crâniennes
- Analyse du tonus du patient (sortie du système) et traitement par Neurostimulations manuelles (entrées du système)
- Saturations articulaires, discales et neurales somatiques et neurovégétatives  
Plexus : cervical, brachial, lombaire, sacré et coccygien  
Nerfs crâniens V, VII, VIII, IX, X, XI et XII
- Sidérations musculaires
- Vérification et validation du traitement informationnel

## Deuxième Année

Analyse et traitement des troubles du système nerveux végétatif (troubles du sommeil, anxiété, phobies, hyper-réactivité viscérale, fibromyalgie, spasmophilie...)

- Relation entre régulation posturale et système neurovégétatif, émotions et phobies
- Traitement par neurostimulations manuelles des strates dysfonctionnelles
- Réinitialisation sensorielle points épidermiques : neurovégétatifs, émotionnels
- Saturations artérielles, neurales somatiques et neurovégétatives, viscérales, discales, périostées
- Saturations musculaires
- Vérification et validation du traitement informationnel

## Synthèse générale

## EN PRATIQUE

Démonstration par l'intervenant  
Pratique en binôme :  
Tests Posturologiques,  
Palpation sensorielle,  
Traitements Manuels  
Informationnels = saturations,  
sidérations et réinitialisation

**Formation Posture et  
Émotion accessible après  
les 2 ans de PNS**



**ÉQUIPE PÉDAGOGIQUE**

Philippe VILLENEUVE  
Ostéopathe - Posturologue  
Podologue, Praticien PNL;  
Benoît GROSJEAN,  
Podologue - Posturologue,  
DIU Alimentation Santé

**9 jours. 6 jours + 3 jours**

Ouverts aux professionnels  
de santé ayant suivi les deux  
années de Posturothérapie  
NeuroSensorielle P.N.S.  
ou sur dossier

# POSTURE, ÉMOTION ET DOULEURS CHRONIQUES POSTUROTHÉRAPIE NEUROSENSORIELLE

Prenez en charge avec succès vos patients douloureux chroniques,  
émotifs, à fleur de peau.  
Évaluez hypervigilance et émotions, clés des algies chroniques.  
Analysez manuellement l'épiderme, interface entre émotion et soma.  
Appréhendez les réactions tonico-émotionnelles.  
Traitez par neurostimulations manuelles épidermiques.  
Utilisez le verbe comme vecteur thérapeutique.

## OBJECTIFS

- Appréhender les patients complexes en souffrance chronique
- Pratiquer l'analyse posturo-émotionnelle
- Identifier l'origine des traumatismes et des réactions de défense
- Apporter aux patients l'état ressource optimal permettant de se confronter aux conflits ; les aider à les extérioriser et à en faire le deuil
- Maîtriser les approches verbales et sensorielles posturo-émotionnelles

## EN PRATIQUE

Démonstration par l'intervenant  
Pratique en binôme :  
- Palpation sensorielle  
- Traitements NeuroSensoriels  
verbaux et manuels

### Comprendre et ressentir la relation Posture/Émotion

### Le système nerveux autonome clé des engrammes émotionnelles

### Localiser palpatoirement les zones de conflits émotionnels

- Somatotopie Émotionnelle  
Archétypale Familiale
- Liens émotions et viscères  
(médecine traditionnelle chinoise)

### Localiser temporellement les conflits

- Ligne du temps

### Traitement & résilience émotionnelle

- Générer la renaissance  
émotionnelle
- Identifier les états ressources  
(manques fondamentaux)
- Sélectionner un inducteur de l'état  
ressource
- Diffuser l'état ressource

- Effectuer le deuil des traumatismes:  
Libérer les émotions avec une  
tache expressive
- Dissocier les émotions parasites
- Pardonner
- Réintégrer les émotions  
fondamentales : Amour, confiance
- Neuro-stimulation manuelle  
épidermique



# BOUCHE ET RÉGULATION POSTURALE. BRUXISME ET INCONTINENCE LABIALE POSTUROTHÉRAPIE NEUROSENSORIELLE

Soignez efficacement les douleurs orofaciales et posturales en traitant l'incontinence labiale : clé des ptoses linguale, mandibulaire et posturale.

Modulez l'hyperexcitabilité centrale responsable des bruxismes avec des neurostimulations manuelles neurales, déterminez les neurostimulations stomatognathiques efficaces (Alph).

## OBJECTIFS

- Comprendre les causes de l'incontinence labiale, leur rôle dans les troubles pressionnels et leurs conséquences sur les dents et la posture
- Analyser les liens neuronaux entre bruxisme, incontinenances labiales et régulation posturale
- Potentialiser la vélocité et la pérennité des traitements orthodontiques et dentaires
- Traiter par neurostimulations manuelles et orthétiques les principaux nerfs crâniens
- Collaborer avec les praticiens de la médecine dentaire
- Améliorer la communication transdisciplinaire

### La bouche un exocapteur postural

- Embryogénèse du massif céphalique
- Réflexes posturaux à départ buccal

### Régulation posturale : ventilation et déglutition

- Pression négative intra-buccale et intra-thoracique
- Ajustements posturaux préparatoires à l'action ventilatoire

### Incontinence labiale, langue basse et ventilation buccale

- Mécanismes étiopathogéniques  
Perturbations des voies aériennes supérieures et lèvre supérieure, Perturbations digestives et lèvre inférieure, Émotions et muscles labiaux
- Conséquences délétères  
Dysmorphoses cranio-faciales et posturales  
Bruxismes et algies chroniques  
Déglutition salivaire aphysiologique avec contact dento-dentaire et instabilité posturale  
Déséquilibres neurovégétatifs, Dysfonctions cognitives

Lombalgies : répercussions ventilatoires et posturales.

### Examen Clinique

- Analyse posturocinétique  
Posturodynamique, rotation de tête
- Test ventilatoire  
Réflexe de Gudin, test posturo-ventilatoire, Sniff test et manœuvre de Cottle
- Analyse cinétique crânienne  
Les 4 cadrans  
Tests d'orientation vers : le système parasymphatique crânien, le neurocrâne et le bruxisme
- Traitement par neuro-stimulations manuelles  
Viscérocrâne & Système émotionnel et digestif : saturation des nerfs crâniens VII, IX, X, XI, Neurocrâne & hyperexcitabilité centrale : saturation du trijumeau et du nerf phrénique  
Sidération des muscles : manducateurs, sus et sous hyoïdiens et du diaphragme
- Buccal  
Gouttières  
Orthodontie fonctionnelle  
Stimulations neurofonctionnelles : Alph

### ÉQUIPE PÉDAGOGIQUE

Philippe VILLENEUVE,  
Ostéopathe-Posturologue,  
Président Association  
Posturologie Internationale,  
Co-éditeur de 7 ouvrages liés  
à la douleur, la cognition et la  
posturologie  
Co-inventeur des Alph  
Dr Christine Poncelet  
Chirurgien-Dentiste,  
DU Perception Action et Troubles  
des Apprentissages

3 jours

Ouverts aux dentistes,  
orthodontistes,  
kinésithérapeutes, médecins,  
orthophonistes, ostéopathes,  
chiropracteurs,  
psychomotriciens et autres  
professionnels de santé  
sur dossier

## EN PRATIQUE

Démonstration par l'intervenant  
Pratique en binôme :  
Tests posturologiques, Palpation  
sensorielle, Traitements NeuroSensoriels  
= saturations neurales, articulaires  
et sidérations musculaires



DPC : Programme de Développement Professionnel Continu (financement selon forfait et profession du stagiaire). Inscription sur [www.mondpc.fr](http://www.mondpc.fr), voir procédure page 25.

\*FIFPL : Thème susceptible d'être pris en charge en fonction du budget disponible et de la profession du stagiaire. Les dates du 1er semestre 2018 seront visées par les commissions décisionnaires courant décembre 2017 qui nous informeront dès lors de leur décision.





Référence d'action  
Disponible fin 2017  
N° d'organisme 2709



**ÉQUIPE PÉDAGOGIQUE**

Dr Thierry MULLIEZ,  
Docteur en médecine,  
DIU Médecine Manuelle-  
Ostéopathie;  
DU Phyto-Aromathérapie,  
Vice-Président Association  
Posturologie Internationale

**2 jours**

Ouverts aux  
kinésithérapeutes,  
médecins, ostéopathes,  
psychomotriciens,  
chiropracteurs et autres  
professionnels de santé  
sur dossier

# LOMBOSCIATIQUES ET NEUROSTIMULATIONS MANUELLES POSTUROTHÉRAPIE NEUROSENSORIELLE

Soulagez immédiatement et durablement les algies lombosciatiques avec des neurostimulations manuelles : saturations neurales, discales, articulaires potentialisées par des sidérations musculaires. Traitez prioritairement les dysfonctions neurales causes des réactions de défense musculaire.

## OBJECTIFS

- Identifier et hiérarchiser les dysfonctions neurales, discales, articulaires et musculaires
- Traiter par neurostimulations manuelles, saturations neurales, discales et articulaires, puis par sidérations musculaires
- Orienter en cas de dysfonctions posturales

## EN PRATIQUE

Démonstration par l'intervenant  
Pratique en binôme :  
Tests Posturologiques, Palpation  
sensorielle,  
Traitements NeuroSensoriels =  
saturations neurales, discales et  
articulaires,  
sidérations musculaires

### Biomécanique et neurophysiologie

- Conséquences des dysfonctions neurales, discales et articulaires
- Relation entre plexus lombaire, sacré, coccygien et douleurs

### Cliniques des lombosciatiques

- Examen clinique postural : Tests posturo-cinétiques Posturodynamique et dysfonctions discales
- Analyse palpatoire sensorielle : strates profondes et intermédiaires
- Identification des territoires musculo-cutanés des nerfs dysfonctionnels
- Localisation des points de stimulation

### Étude des nerfs des plexus lombaire, sacré et coccygien, de leurs territoires et de leurs symptomatologies

- fémoral,  
cutané latéral de la cuisse,  
ilio-hypogastrique,  
ilio-inguinal,  
génito-fémoral,  
obturateur,  
glutéaux,  
pudental,  
coccygiens...
- Traitement  
Saturations : neurales, discales et articulaires  
Sidérations musculaires
  - Synthèse, Protocole, Cas cliniques



**DPC :** Programme de Développement Professionnel Continu (financement selon forfait et profession du stagiaire). Inscription sur [www.mondpc.fr](http://www.mondpc.fr), voir procédure page 25.

**\*FIFPL :** Thème susceptible d'être pris en charge en fonction du budget disponible et de la profession du stagiaire. Les dates du 1er semestre 2018 seront visées par les commissions décisionnaires courant décembre 2017 qui nous informeront dès lors de leur décision.



# SCAPULALGIES & NÉVRALGIES CERVICO-BRACHIALES POSTUROTHÉRAPIE NEUROSENSORIELLE

Libérez vos patients de leurs scapulalgies, névralgies cervico-brachiales et céphalées en les traitant à l'aide de saturations neurales, discales, articulaires et de sidérations musculaires.

Localisez et hiérarchisez les dysfonctions discales et neurales des plexus cervical et brachial en intégrant la palpation sensorielle à vos diagnostics.

## OBJECTIFS

- Savoir identifier les dysfonctions neurales, articulaires, discales et musculaires
- Traiter par neurostimulations manuelles, saturations neurales, discales et articulaires, puis par sidérations musculaires
- Savoir orienter en cas de dysfonctions posturales

### Biomécanique et neurophysiologie des névralgies cervico-brachiales

- Conséquences des dysfonctions neurales, discales, articulaires et costales
- Relation entre plexus cervical, brachial et douleurs

### Cliniques des névralgies cervico-brachiales

- Examen clinique postural: Tests posturo-cinétiques
- Analyse palpatoire sensorielle: strates profondes et intermédiaires
- Identification des territoires musculo-cutanés des nerfs dysfonctionnels
- Localisation des points de stimulation

### Étude des nerfs des plexus cervical et brachial, de leurs territoires et de leurs symptomatologies :

grand et petit occipital, grand auriculaire, sous-occipital, occipital (3<sup>e</sup>), accessoire (XI), axillaire, musculo-cutané, radial, médian, ulnaire, subscapulaire, grand et petit pectoral, dorsal de la scapula et supra scapulaire, long thoracique...

- Traitement  
Saturations neurales, discales et articulaires, sidérations musculaires
- Synthèse, Protocole, Cas cliniques

## ÉQUIPE PÉDAGOGIQUE

Dr Thierry MULLIEZ,  
Docteur en médecine,  
DIU Médecine Manuelle-  
Ostéopathie;  
DU Phyto-Aromathérapie,  
Vice-Président Association  
Posturologie Internationale

⚙️ 2 jours

Ouverts aux  
kinésithérapeutes,  
médecins, ostéopathes,  
psychomotriciens,  
chiropracteurs et autres  
professionnels de santé  
sur dossier

## EN PRATIQUE

Démonstration par l'intervenant  
Pratique en binôme: Tests  
posturologiques, Palpation  
sensorielle, Traitements musculaires  
NeuroSensoriels = saturations  
neurales, discales, périostées et  
articulaires, sidérations musculaires





Référence action  
27091700021  
N° organisme 2709



**ÉQUIPE PÉDAGOGIQUE**

Caroline BUCKINX,  
Masseur-kinésithérapeute,  
Posturothérapeute,  
Périnéologue

**2 jours**

Ouverts  
aux kinésithérapeutes,  
médecins, ostéopathes,  
chiropracteurs,  
sages-femmes et autres  
professionnels de santé  
sur dossier

# ALGIES ET NÉVRALGIES PÉRINÉO-PELVIENNES & POSTURE POSTUROTHÉRAPIE NEUROSENSORIELLE

Traitez efficacement et à long terme les douleurs engendrées par les névralgies périnéo-pelviennes grâce à une thérapeutique manuelle informationnelle intrapelvienne et extracavitaires. Investiguez les dysfonctions neurales et neurovégétatives responsables d'algies abdomino-pelviennes, de dyspareunies, de vaginisme et d'incontinences.

## OBJECTIFS

- Aller au-delà des dysfonctions musculaires
- Appréhender les conséquences algiques et fonctionnelles
- Examiner le tonus postural global et pelvien
- Classifier les dysfonctions du patient
- Identifier et hiérarchiser les dysfonctions neurales, viscérales et articulaires
- Traiter par neurostimulations manuelles : saturations neurales, viscérales et sidérations musculaires
- Savoir orienter en cas de dysfonctions posturales

## EN PRATIQUE

Pratique en binôme des tests posturaux  
Traitements manuels neuroSensoriels pelviens  
Saturations neurales, viscérales et articulaires; sidérations musculaires



### Pelvis et stabilité posturale

- Physiologie de l'équilibre et de la posture
- Syndrome de Déficience Posturale (SDP)

### Rôle des voies de conduction neurale dans les dysfonctions chroniques

- Examen neural pelvien : plexus sacré
- Traitement par neurostimulations : saturation des nerfs glutéaux supérieur et inférieur

### Examen clinique postural

- Analyse palpatoire sensorielle : identifier les dysfonctions musculaires, neurales, viscérales et articulaires
- Thérapie manuelle informationnelle pelvienne : saturations neurales, viscérales et articulaires, sidérations musculaires

### Examen neural pelvien

- Plexus lombaire, coccygien et nerfs pudendaux
- Les nerfs cutanés : nerfs cluniaux

### Traitement par neurostimulations :

- Saturation des nerfs : pudendal, obturateur, ilio-hypogastrique, ilio-inguinal, génito-fémoral, coccygiens et cluniaux

### Dysfonctions viscérales et système neurovégétatif

- Système sympathique, lombaire et ganglion impar et parasympathique sacré
- Sidérations musculaires : releveur de l'anus, coccygien, transverse du périnée, fessiers, pyramidal, adducteurs, psoas et abdominaux
- Synthèse, protocole, cas cliniques

DPC : Programme de Développement Professionnel Continu (financement selon forfait et profession du stagiaire). Inscription sur [www.mondpc.fr](http://www.mondpc.fr), voir procédure page 25

\*FIFPL : Thème susceptible d'être pris en charge en fonction du budget disponible et de la profession du stagiaire.

# ALGIES PODALES, SYNDROMES CANALAIRES THÉRAPIE MANUELLE NEUROSENSORIELLE

Libérez vos patients de leurs blocages et douleurs podales afin de leur redonner une meilleure stabilité posturo-cinétique. Traitez leurs dysfonctions neurales, articulaires, périostées et musculaires par des neurostimulations manuelles.

## OBJECTIFS

- Évaluer les dysfonctions neurales, articulaires, périostées et musculaires
- Traiter les algies et dysfonctions podales grâce à la thérapie manuelle NeuroSensorielle (technique de Jones, saturations articulaires, périostées et neurales, sidérations neuro-musculaires)
- Objectiver les répercussions des dysfonctions podales sur le membre inférieur et le rachis

### Premier séminaire : apport des neurostimulations manuelles

- Bases neurophysiologiques et approche des dysfonctions articulaires, neuromusculaires, sensorielles
- Anatomie palpatoire sensorielle et biomécanique du pied  
Principaux repères anatomiques  
Développer son analyse palpatoire
- Dysfonctions posturo-cinétiques de l'arc inférieur  
Test posturodynamique podo-pelvien  
Manœuvre de convergence podale
- Tests de mobilité adaptés aux différents tissus neuro-musculaires  
Cinétiques, sensoriels
- Quand utiliser les stimulations neurosensorielles ?
- Traitements manuels musculo-articulaires  
Technique de Jones  
et saturations articulaires
- Prise en charge des podalgies :  
Entorses - Instabilité -  
Métatarsalgies mécaniques  
Fasciites plantaires  
Épines calcanéennes...

### Deuxième séminaire : prise en charge des douleurs chroniques podales

### Feedback sur la pratique du premier séminaire

- Les névralgies, mise en évidence des dysfonctions neurales  
Analyse posturo-cinétique : tests des loges musculaires antérieure, latérale et postérieure de la jambe et plantaires du pied  
Analyse sensorielle des hypertopies musculaires
- Syndromes canaux et névralgies  
Névralgies des fibulaires, du tibial postérieur, du sural et du saphène  
Syndrome du canal tarsien et du sinus du tarse  
Névrome de Morton
- Prise en charge des dysfonctions neuro-musculaires
- Tendinopathies : Achille, tibial antérieur et postérieur, fibulaires
- Dysfonctions périostées  
Identification : compressibilité osseuse
- Neurostimulations manuelles :  
Saturations périostées et neurales  
Sidérations musculaires
- Relation pied / posture
- Hiérarchisation des dysfonctions :  
Pied - Genou - Pelvis
- Orientation vers d'autres thérapeutes

### ÉQUIPE PÉDAGOGIQUE

Emmanuel BAÏS,  
Ostéopathe DO-Podologue ;  
Philippe VILLENEUVE,  
Ostéopathe DO-Podologue

4 jours

2 séminaires de 2 jours

Ouverts aux  
kinésithérapeutes,  
médecins, ostéopathes,  
chiropracteurs, podologues

### EN PRATIQUE

Démonstration par l'intervenant  
Palpation, testing  
de mobilité, traitements manuels  
NeuroSensoriels : saturations  
articulaires et neurales, sidérations  
Pratique en binôme encadrée  
et évaluée par un intervenant  
pour 16 stagiaires  
Intégration d'une méthodologie  
d'application



DPC : Programme de Développement Professionnel Continu (financement selon forfait et profession du stagiaire). Inscription sur [www.mondpc.fr](http://www.mondpc.fr), voir procédure page 25

\*FIFPL : Thème susceptible d'être pris en charge en fonction du budget disponible et de la profession du stagiaire. Les dates du 1er semestre 2018 seront visées par les commissions décisionnaires courant décembre 2017 qui nous informeront dès lors de leur décision.



Référence action  
27091700034  
N° d'organisme 2709



**ÉQUIPE PÉDAGOGIQUE**

François Xavier GRANDJEAN  
Kinésithérapeute-Ostéopathe DO  
Maître-Assistant à la HEPL  
(Haute Ecole de la Province de  
Liège, Belgique)  
Master en pédagogie  
(IFRES, Université de Liège,  
Belgique)

**4 jours**

**2 séminaires de 2 jours**

Ouverts aux médecins,  
ostéopathes, kinésithérapeutes,  
chiropracteurs, psychomotriciens  
et autres professionnels  
de santé sur dossier

# TIPA : TECHNIQUE D'INHIBITION NEUROMUSCULAIRE PAR POINT D'APPUI

Diminuez immédiatement la douleur et restaurez la mobilité articulaire de vos patients en phase aigüe grâce à une méthode manuelle originale, sans contre indication : TIPA  
Appliquez ses modalités spécifiques sur l'ensemble du corps aussi facilement qu'une technique d'énergie musculaire, pour obtenir un effet dès la première séance.

## OBJECTIFS

- Comprendre les bases neurophysiologiques de la dysfonction articulaire aigüe
- Réaliser un bilan spécifique (palpatoire et articulaire) de la zone en dysfonction
- Intégrer les différentes modalités nécessaires à l'efficacité de la technique
- Objectiver les répercussions sur la douleur et la fonction

## EN PRATIQUE

Démonstration pratique par l'intervenant  
Pratique en binôme : bilans et pratique répétée et progressive des manœuvres correctrices sur 2 séminaires pour une meilleure intégration  
Évaluation des résultats sur la douleur et la fonction

### La dysfonction somatique

- Identification des éléments dysfonctionnels
- Revue des différentes techniques thérapeutiques
- Cas particulier du patient aigu ; justification de la méthode TIPA

### Principes, modalités et application de la TIPA

- Membre supérieur, épaule
- Membre inférieur, bassin

### Protocole général TIPA

- Cervicalgies
- Lombalgies

### Deuxième séminaire

#### Prise en charge spécifique des troubles algiques du rachis

- Feedback sur les cas cliniques rencontrés en consultation et les résultats obtenus avec la méthode TIPA



### Rappels anatomiques et physiologiques

- La musculature rachidienne
- Particularités des troubles algiques du rachis
- Symptomatologie neurologique
- Quand orienter le patient pour des examens complémentaires et/ou une prise en charge médico-chirurgicale ?

### Rappels sur les modalités de la TIPA, adaptation et application au rachis

- colonne, cervicale, dorsale et lombaire

### Premier séminaire

#### Physiologie neuro-musculaire

Organisation du système nerveux central et périphérique

- Le mouvement et l'activité réflexe
- L'acte moteur : résumé
- Le réflexe myotatique et myotatique inverse
- Les récepteurs tendineux de Golgi
- Le fuseau neuro-musculaire
- Régulations métamériques et supra-spinales

**DPC** : Programme de Développement Professionnel Continu (financement selon forfait et profession du stagiaire). Inscription sur [www.mondpc.fr](http://www.mondpc.fr), voire procédure page 25.

**\*FIFPL** : Thème susceptible d'être pris en charge en fonction du budget disponible et de la profession du stagiaire. Les dates du 1er semestre 2018 seront visées par les commissions décisionnaires courant décembre 2017 qui nous informeront dès lors de leur décision.



# THÉRAPIE MANUELLE ASIATIQUE MÉTHODE ROULLET

Optimisez vos résultats thérapeutiques grâce à la Thérapie Manuelle Asiatique développée par Claude Roulet, s'appuyant sur ses 40 ans de pratique clinique en médecine traditionnelle chinoise et ses nombreux enseignements reçus en Chine et en Thaïlande.

## OBJECTIFS

- Intégrer immédiatement les 10 principaux concepts de la médecine chinoise à vos traitements
- Analyser la symptomatologie de vos patients dans leur globalité, grâce aux grands méridiens
- Comprendre les algies localisées de l'appareil locomoteur et orienter votre thérapeutique grâce à un concept original : « Little Chap »
- Maîtriser l'examen clinique palpatoire et visuel des trajets des 12 méridiens principaux et de leurs points sensibles
- Pratiquer des traitements manuels sur les méridiens, les sensip, issus des pratiques thérapeutiques chinoises et thaïes...

### Yin-Yang

- Base fondamentale de la pensée et de la médecine asiatique
- Applications sur des cas cliniques

### La circulation d'Énergie

- Les 12 méridiens principaux
- Découverte palpatoire des trajets et des points sensibles à traiter

### Le « Little Chap »

- Pierre angulaire de la plupart des traitements du système locomoteur

### Les 6 Grands Méridiens

- Comprendre les symptômes du patient dans sa globalité
- Décrypter les affections à horaires réguliers

### Les 5 Éléments ou 5 Mouvements

- La pensée analogique asiatique
- Lien entre symptôme et dysfonction d'un organe

### Le Qi et l'étude de 3 zones fondamentales

- Le pied, le périnée, l'abdomen

### Les 8 Méridiens Curieux ou Merveilleux Vaisseaux

- Analyse systémique et applications

### Le Système Shu-Mu

- Diagnostic et approche thérapeutique

### Les Méridiens Tendino-Musculaires, les « 24 » Méridiens de Masunaga et les Sensip thaïs

- Analyse palpatoire et visuelle des grands méridiens, merveilleux vaisseaux et des sensip

**Applications cliniques** sur les algies des systèmes locomoteur, viscéral, nerveux, respiratoire...

### Traitements manuels

- Massages linéaires des lignes aponévrotiques, des méridiens ou des sensips
- Massage abdominal : synthèse de Chi Nei Tsang et de Padung Khan
- Étirements musculaires et mobilisations articulaires

### Traitements physiques

- Thermothérapie : moxas, pochons aromatiques, pierres volcaniques, frictions

## ÉQUIPE PÉDAGOGIQUE

Claude ROULLET  
Masseur-Kinésithérapeute DE,  
Diplôme Universitaire  
de Soins Palliatifs,  
Diplôme en Acupuncture de l'Institut  
de Médecine Traditionnelle Chinoise  
de Shanghai,  
Diplôme en Massage Thaï du Old  
Medicine Hospital de Chang Maï et  
du Wat Po de Bangkok

🔧 9 jours

3 séminaires de 3 jours

Ouverts aux  
kinésithérapeutes, médecins,  
chiropracteurs, ostéopathes,  
psychomotriciens et autres  
professionnels de santé  
sur dossier

## EN PRATIQUE

Intégration immédiate des 10 concepts de la médecine chinoise  
Mémorisation des principaux méridiens grâce à la répétition de l'examen palpatoire de leur trajet  
Traitements manuels et physiques énergétiques  
Pratique en binôme évaluée par l'enseignant

- Champs magnétiques permanents et points d'acupuncture : actions antalgiques instantanées ou sur plusieurs jours  
Diagnostic des lignes aponévrotiques à traiter

**Évaluation systématique** post-traitement



\*FIFPL: Thème susceptible d'être pris en charge en fonction du budget disponible et de la profession du stagiaire. Les dates du 1er semestre 2018 seront visées par les commissions décisionnaires courant décembre 2017 qui nous informeront dès lors de leur décision.



Référence action  
27091700029  
N° organisme 2709



**ÉQUIPE PÉDAGOGIQUE**

Emmanuel BAÏS,  
Ostéopathe DO, Podologue,  
Philippe VILLENEUVE,  
Ostéopathe DO,  
Podologue, Posturologue,  
Président Association Posturologie  
Internationale  
Frédéric VISEUX,  
Ostéopathe DO, Podologue,  
Doctorant en Biomécanique  
(Université Valenciennes)

**3 jours**

Ouverts aux médicaux  
paramédicaux,  
chiropracteurs,  
ostéopathes,  
ergothérapeutes

# EXAMEN CLINIQUE POSTURO-CINÉTIQUE

Enrichissez votre bilan clinique par un examen posturo-cinétique afin de traiter efficacement les algies fonctionnelles chroniques. Échangez avec d'autres professionnels de santé grâce à des tests cliniques communs.

## OBJECTIFS

- Comprendre les mécanismes de la régulation de la stabilité posturale
- Examiner les déséquilibres du tonus postural des patients par l'intermédiaire de tests reproductibles
- Classifier les dysfonctions du patient (généralisées, latéralisées, localisées)
- Différencier l'effet des entrées sensorielles (podales, stomatognathique, vestibulaire, visuelle) et sensibles (proprioception et viscéroception sur la stabilité et le contrôle moteur)
- Connaître les différents traitements adaptés aux douleurs fonctionnelles chroniques

## EN PRATIQUE

Démonstration par l'intervenant  
Pratique en binôme encadrée et évaluée  
par un enseignant pour 16 stagiaires  
Mise en œuvre des tests et manœuvres  
cliniques posturologiques

### Physiologie et biomécanique du contrôle postural

- Entrées sensorielles  
podale  
stomatognathique  
vestibulaire  
visuelle
- Entrées sensibles  
proprioception  
viscéroception
- Sortie du système postural  
régulation du tonus musculaire  
réflexes posturaux  
synergies musculaires  
stratégies d'équilibration

### Examen clinique posturo-cinétique

- Évaluation des asymétries toniques
- Tests posturo-cinétiques reproductibles  
posturodynamique  
rotation de tête  
antépulsion passive  
instabilité pelvienne unilatérale

### Syndrome de déficience posturale

- Dysfonctions localisées et systématisées
- Symptomatologie de l'instabilité posturale des algies de l'axe corporel



des troubles cognitifs  
ou viscéraux...

### Informations parasites

- Analyse clinique du poids des diverses entrées sur les hypertonies musculaires génératrices d'algies
- Traitements posturaux des patients fonctionnels chroniques  
Alph  
gouttières  
prismes  
semelles  
thérapie manuelle

### Synthèse

- Orientation vers le spécialiste des entrées dysfonctionnelles
- Protocole clinique, cas cliniques



DPC : Programme de Développement Professionnel Continu (financement selon forfait et profession du stagiaire). Inscription sur [www.mondpc.fr](http://www.mondpc.fr), voir procédure page 25.

\*FIFPL : Thème susceptible d'être pris en charge en fonction du budget disponible et de la profession du stagiaire.

# PRISE EN CHARGE PLURIDISCIPLINAIRE DES DOULEURS CHRONIQUES

Orientez vos patients vers le spécialiste de l'entrée posturale dysfonctionnelle. Développez la prise en charge transdisciplinaire en renforçant vos connaissances sur chaque entrée du système postural, présentée par son spécialiste :  
occlusodontiste, ophtalmologiste, kinésithérapeute, ostéopathe, podologue.

## OBJECTIFS

- Examiner les systèmes intervenant dans le contrôle moteur et leur lien avec les déséquilibres du tonus musculaire
- Savoir vers quels spécialistes adresser vos patients
- Développer la prise en charge transdisciplinaire

### Système podal et semelles de posture

- Extéroception et proprioception podales
- Épines irritatives d'appui plantaire et répercussions posturales
- Dysfonctions proprioceptives et organiques
- Parasites exogènes : chaussures et orthèses
- Semelles de posture : déparasitage sensoriel, organique remédiation posturale

### Système stomatognathique et stimulations intrabuccales

- Récepteurs pulpaux, parodontaux, linguaux, labiaux et de l'ATM
- Innervation trigéminal, lien bouche, œil et posture
- Dysfonctionnement Cranio Mandibulaire (DCM)
- Syndrome de Dysperception Orale (SDO)
- Examen clinique du système stomatognathique fonctions et nociceptions
- Traitements orthodontiques stimulations neurofonctionnelles buccales

### Système visuel et prismes posturaux

- Les dioptries, la rétine centrale et périphérique, anomalies optiques
- Systèmes oculo-occipital et optique accessoire

- Effet prismatique, verres sphériques et progressifs
- Champs visuels : central et périphérique
- Poursuite, convergence, saccades, mouvements réflexes
- Examen clinique oculaire Localisation spatiale Hétérophories, pseudo-scotomes
- Traitement prismatique

### Système proprioceptif

Récepteurs et boucles de régulation Proprioception somatique et oculomotrice

- Régulation posturale et proprioception
- Les hétérophories verticales
- Dysfonctions proprioceptives, douleurs chroniques et cognition Test de Maddox et évaluation des dysfonctions posturales
- Stimulations proprioceptives et régulation posturale


### Système viscéroceptif

- Récepteurs et boucles de régulation
- Système neurovégétatif et mésentérique Les douleurs référées
- Régulation posturale et homéostasie Posture et glossoptose Posture et viscères
- Neurostimulations Manuelles neurovégétatives Vibratoires proprioceptives

### Synthèse et protocole clinique

## EQUIPE PÉDAGOGIQUE

Arnaud FOISY,  
Ostéopathe DO, Podologue,  
Posturologue,  
Dr en Sciences du mouvement  
Éric MATHERON,  
Kinésithérapeute, Dr en Sciences,  
Dr Christine PONCELET,  
Chirurgien-Dentiste, DU PATA\*  
Dr Gilles JONNIER,  
Ophtalmologiste, DU PATA\* ;  
Philippe VILLENEUVE,  
Ostéopathe DO, Podologue,  
Posturologue,  
Professeur Master Posturologie Barcelone  
(UB); Fisioterapia Madrid (UCJC);  
Posturologia e Biomeccanica Palermo  
(UDSP);  
Chargé de cours DU Douleur (Paris XII)  
\* Perception Action  
Troubles des Apprentissages  
(Université de Bourgogne)

 3 jours

Ouverts aux médicaux  
paramédicaux,  
ostéopathes,  
ergothérapeutes,  
chiropracteurs

## EN PRATIQUE

Démonstration par l'intervenant  
Pratique en binôme encadrée  
et évaluée par un enseignant  
pour 16 stagiaires  
Mise en œuvre des tests  
et manœuvres cliniques  
spécifiques à chaque système



DPC : Programme de Développement Professionnel Continu (financement selon forfait et profession du stagiaire). Inscription sur [www.mondpc.fr](http://www.mondpc.fr), voir procédure page 25.

\*FIFPL : Thème susceptible d'être pris en charge en fonction du budget disponible et de la profession du stagiaire. Les dates du 1er semestre 2018 seront visées par les commissions décisionnaires courant décembre 2017 qui nous informeront dès lors de leur décision.

**ÉQUIPE PÉDAGOGIQUE**

Philippe VIGIER,  
Ostéopathe DO, Podologue DE,  
DIU Posturologie Clinique  
DIU Gestion Douleur  
Myriam FRANQUELIN,  
Orthoptiste, DU Examens  
complémentaires de la fonction visuelle,  
DU Perception Action et Troubles des  
Apprentissages  
Lionel MOIROUD,  
Orthoptiste-Optométriste,  
Master 2 Neurosciences et  
neuropsychologie clinique,  
DIU Exploration et rééducation des  
troubles de l'équilibre,  
DU Perception Action et Troubles des  
Apprentissages

**2 jours**

Ouverts aux orthoptistes

# ŒIL ET POSTURE

Elargissez vos connaissances orthoptiques des interactions sensibles et sensorielles, de la fonction oculomotrice et de la vision avec l'ensemble du corps dans la régulation posturale.

Évaluez, grâce à des tests cliniques reproductibles, l'intégration du capteur visuel et des autres capteurs sensoriels et sensitifs et leurs liens avec les asymétries du tonus musculaire.

## OBJECTIFS

- Comprendre le rôle du système visuel au sein de la régulation posturale et du contrôle moteur
- Évaluer la répercussion fonctionnelle des différents capteurs sensori-moteurs sur le tonus global et oculomoteur
- Acquérir les tests cliniques reproductibles
- Savoir orienter les patients grâce à une meilleure communication transdisciplinaire

## EN PRATIQUE

Démonstration par l'intervenant, Pratique des test cliniques en binôme encadré par 1 formateur pour 16 stagiaires, Acquisition d'un examen clinique postural spécifique en orthoptie



### Physiologie de la régulation posturale

- Système postural
- Intégration hétéromodalitaire

### Entrée visuelle

- Rappels anatomo-physiologiques de la vision  
La rétine: exocapteur, perceptif  
Le système oculo-moteur : endocapteur, proprioceptif
- Rôle dans le contrôle moteur
- Stabilisation posturale et orientation visuelle
- Interaction œil/pied

### Les autres capteurs

- Oreille interne, pied, proprioception, bouche : récepteurs et fonction

### Régulation posturale

- Stabilité et dynamique non linéaire
- Vicariance
- Proprioception et contrôle moteur
- Réflexes archaïques : oculo-vestibulaire, vestibulo-spinal, opto cinétique, vestibulo-oculaire

### Dysfonctions posturales

- Du trouble fonctionnel à la pathologie organique
- Syndrome de déficience posturale
- Dys-régulation posturale et troubles neuro-développementaux : dyslexie, dyspraxie

### Évaluation du tonus postural

- Analyse morphostatique et posturo-cinétique
- Test de Fukuda, réflexe nucal
- Test monopodal

### Examen clinique postural spécifique en orthoptie

- Travaux pratiques en binôme
- Manoeuvre posturodynamique Pelvi-pédiex rachis
  - Le Maddox postural Localisation visuo-spatiale

### Ouverture thérapeutique

- Les prismes posturaux : principes et mode d'action
- La correction optique Support d'une bonne réfraction/réception Support de l'outil prismatique

### Évaluation des parasites au niveau des capteurs posturaux

- Podal, stomathognatique, visuel, proprioceptif
- Dépistage des parasites posturaux liés à l'oculomotricité

### Cas cliniques en orthoptie posturale

### Synthèse et protocoles cliniques adulte et enfant

**DPC** : Programme de Développement Professionnel Continu (financement selon forfait et profession du stagiaire). Inscription sur [www.mondpc.fr](http://www.mondpc.fr), voir procédure page 25

**\*FIFPL** : Thème susceptible d'être pris en charge en fonction du budget disponible. Les dates du 1er semestre 2018 seront visées par la commission des orthoptistes courant décembre 2017 qui nous informera dès lors de sa décision.





Référence action  
27091700035  
N° organisme 2709

FIFPL\*

# STABILOMÉTRIE

Renforcez l'analyse stabilométrique des paramètres de stabilité de vos patients.

Évaluez instrumentalement les incidences des entrées sensorielles sur les troubles de la posture afin d'élargir vos propositions thérapeutiques.

## OBJECTIFS

- Utiliser un instrument normalisé pour évaluer la stabilité du patient
- Connaître les applications et les limites de la plateforme de stabilométrie
- Comprendre et analyser les enregistrements grâce à des travaux dirigés

## Définition et présentation de la stabilométrie

### Protocole des enregistrements

- Principes de l'analyse AFP  
Cadences d'échantillonnage
- Travaux pratiques  
Enregistrements
- Travaux dirigés  
Interprétation des résultats

### Paramètres statistiques

- Position du centre de poussée podale  
Surface d'oscillation  
Variance de la vitesse  
Interprétation des résultats
- Travaux dirigés  
Comparaison avec les normes

### Paramètres fréquentiels

- Analyse des fréquences d'oscillation : transformée de Fourier  
Paramètre ANO2  
Corrélations
- Travaux dirigés  
Interprétation des résultats

## Quotient de Romberg et quotient plantaire

Évaluation des entrées sensorielles  
Interprétation des résultats

- Travaux dirigés

## Évaluation comparative des résultats avant et après traitement

- Travaux dirigés  
Étude de cas cliniques représentatifs
- Rédaction de comptes-rendus

## ÉQUIPE PÉDAGOGIQUE

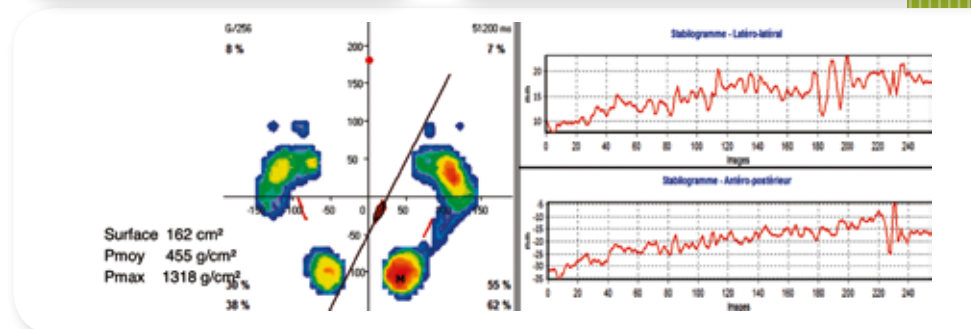
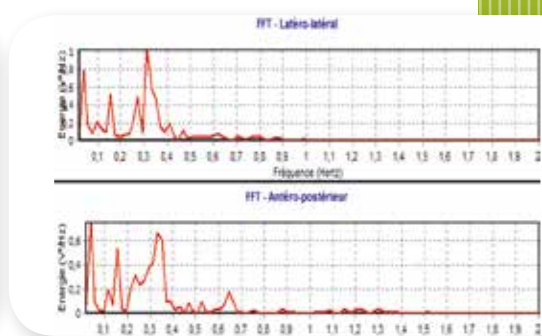
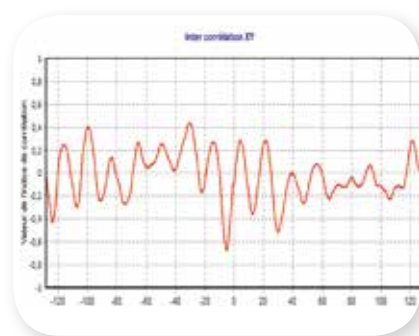
Pierre-Olivier MORIN,  
Podologue,  
Posturologue-Posturopodiste,  
Master II Psychologie,  
contrôle moteur et performance  
sportive (Paris XI),  
DIU Analyse de la marche  
et du mouvement,  
Jean-Philippe VISEU,  
Podologue,  
Posturologue-Posturopodiste,  
Master II Psychologie,  
contrôle moteur et performance  
sportive (Paris XI)  
DIU Posturologie clinique (Paris VI),  
Doctorant en Sciences  
du sport (Paris XI)  
Laure DES CLOIZEAUX,  
Responsable plateau technique

2 jours

Ouverts aux médecins,  
ostéopathes,  
chiropraticiens  
et paramédicaux

## EN PRATIQUE

Démonstration par l'intervenant  
Protocoles d'enregistrement sur  
plateformes de stabilométrie  
Analyses et interprétations des  
résultats étude de cas cliniques



DPC: Programme de Développement Professionnel Continu (financement selon forfait et profession du stagiaire) Inscription sur [www.mondpc.fr](http://www.mondpc.fr), voir procédure page 25

\*FIFPL: Thème susceptible d'être pris en charge en fonction du budget disponible et de la profession du stagiaire.

**ÉQUIPE PÉDAGOGIQUE**

Paul LANDON,  
 Concepteur et formateur de  
 l'Intégration Motrice Primordiale®  
 Responsable européen  
 de l'enseignement en Éducation  
 Kinesthésique et Brain Gym  
 Ludivine BAUBRY,  
 Éducatrice spécialisée DE  
 Enseignante et Accompagnante  
 certifiée en IMP

**4 jours**

Ouverts aux médicaux,  
 paramédicaux,  
 chiropracteurs,  
 ostéopathes et  
 psycho-pédagogues

**EN PRATIQUE**

Démonstrations par l'intervenant  
 Analyse des réflexes et remodelages,  
 intégration, diversification et  
 mouvements rythmés  
 Pratique en binôme encadrée par le  
 formateur

**Poursuivre sa formation d'IMP  
 3 séminaires de 3 jours**

**La Kinésphère**

Réflexes de vie, réflexes faciaux et autres  
 réflexes primitifs

**Nés pour aimer**

Développement pré-natal  
 Naissance et réflexes impliqués  
 Réflexes post nataux  
 réflexe d'attachement

**Au cœur du mouvement**

**NOUVELLE FORMATION**

20 zones corporelles, liens avec  
 les réflexes et mouvements primordiaux

Ces 3 formations donnent la possibilité  
 d'accéder à la Certification accompagnants  
 en IMP délivrée par le Centre de Formation  
 Le Plaisir d'Apprendre

**I.M.P. INTÉGRATION MOTRICE PRIMORDIALE®  
 & RÉFLEXES ARCHAÏQUES  
 MODULE 1 - L'ALPHABET DU MOUVEMENT**

Les réflexes archaïques sont les briques fondatrices de notre  
 fonctionnement. Nos sphères corporelle, émotionnelle et cognitive  
 dépendent de la bonne «intégration» de ces réflexes primitifs.  
 Apprenez leurs rôles et la manière de les évaluer et les intégrer, afin de  
 compléter la prise en charge de vos patients fonctionnels.

**OBJECTIFS**

- Savoir identifier les réflexes non intégrés
- Apprendre à faire les liens entre les réflexes et les comportements posturaux, émotionnels et cognitifs
- Acquérir les bases de travail sur les réflexes, les procédures d'évaluation et de remodelage moteur et sensori-moteur
- Apprendre à construire une consultation autour des réflexes archaïques

**Les origines de l'I.M.P.®**

- Importance du mouvement chez l'humain
- Généralités sur les mouvements primordiaux
- Réflexes primitifs - archaïques - utérins
- Phases et développement des réflexes et mouvements primordiaux
- Réflexes agonistes et antagonistes
- Les 4 niveaux spatiaux
- Réflexes et développement moteur du système visuel

**Structure et dynamique de développement du réflexe**

- Les mouvements primordiaux
- La radiation du nombril

**Étude du réflexe**

- Effets positifs de la bonne intégration du réflexe

- Effets possibles en cas de non-intégration
- Schéma de réaction au stimulus
- Dynamique du réflexe, intégration et évolution
- Intégration dans les mouvements / compétences

**Étude et pratique**

Réflexe de Moro  
 Réflexe tonique asymétrique du cou  
 Réflexe de Landau  
 Réflexe de soutien des mains  
 Réflexe tonique labyrinthique  
 Réflexe de reptation de Bauer  
 Réflexe tonique symétrique du cou  
 Réflexe spinal de Galant  
 Réflexe d'agrippement de Robinson  
 Réflexe d'allongement croisé  
 Réflexe de Babinski

**La détente de la main et du pied**

**Étude de l'échelle de notation des réflexes**



# PRISE EN CHARGE PLURIDISCIPLINAIRE DE L'ENFANT, DE LA NAISSANCE À L'ADOLESCENCE

Améliorez vos examens cliniques et traitements pédiatriques en les adaptant en fonction de l'âge.  
Développez la prise en charge pluridisciplinaire de vos jeunes patients.

## OBJECTIFS

- Connaître et comprendre l'implication des différentes étapes du développement de l'enfant dans sa croissance
- Orienter au mieux en fonction de l'âge et des pathologies
- Communiquer avec l'enfant et ses parents
- Appréhender la complémentarité de la prise en charge de l'enfant par le chirurgien orthopédiste, le généraliste, l'ostéopathe et le podologue
- Développer l'échange entre professionnels de santé

### Prise en charge médicale

- Évolution et croissance de l'appareil locomoteur et du rachis
- Critères d'orientation et de suivi par un chirurgien orthopédiste
- Traitements orthopédiques chirurgicaux et post chirurgicaux
- Diagnostics d'orientation et communication

### Prise en charge de l'ostéopathe

- Interrogatoire : déroulement de la grossesse, APGAR, acquisitions posturo locomotrices et cognitives
- Comprendre et utiliser le carnet de santé
- Lecture des examens complémentaires
- Périodes clés du développement
- Analyse visuelle :  
Crâne, posture, tonus et réflexe, locomotion et motricité fine
- Analyse palpatoire statique et dynamique :  
Sutures crâniennes, bouche, colonne vertébrale et membres, réflexes archaïques...

- Traitement ostéopathique :  
Troubles de l'oralité, plagiocéphalie et de la locomotion  
Indications et contre-indications
- Diagnostics d'orientation

### Prise en charge du podologue

- Connaître les différentes phases du développement locomoteur
- Reconnaître, repérer les troubles de la croissance
- Examen clinique orthopédique et postural
- Diagnostics différentiels
- Traitements podologiques :  
Orthèses : plantaires mécaniques, NeuroSensorielles, orthoplasties et contentions digitales, à partir de quel âge et jusqu'à quel âge ?  
Conseils de chaussage, éducation thérapeutique  
Indications et contre-indications  
Communication avec l'enfant et ses parents
- Diagnostic d'orientation

## ÉQUIPE PÉDAGOGIQUE

Séverine LAMBERT,  
Ostéopathe DO  
Certifiée en Ostéopathie Périnatale et Pédiatrique  
DU Perception, action et troubles des apprentissages (PATA)  
DU de Psychologie et Psychopathologie de la périnatalité et du très jeune enfant  
Attachée de consultation en chirurgie maxillo faciale Hôpital Robert-Debré  
Membre du Réseau Périnatal Parisien  
Sarah RECOULES,  
Podologue  
DIU Posturologie clinique, DU PATA  
Formée à l'Intégration Motrice Primordiale  
Anne-Laure SIMON,  
Docteur en médecine  
Chirurgien orthopédiste, pédiatre  
Chef de Clinique Assistant, service de chirurgie orthopédique pédiatrique  
Hôpital Robert Debré  
Thierry MULLIEZ,  
Docteur en médecine  
DIU Médecine Manuelle-Ostéopathie  
DU Phyto-Aromathérapie

3 jours

Ouverts aux médicaux,  
ostéopathes  
et paramédicaux

## EN PRATIQUE

Pratique en binôme encadrée et évaluée par un intervenant pour 16 stagiaires  
Tests et manœuvres cliniques pluridisciplinaires et spécifiques  
Étude de cas cliniques représentatifs et de cas cliniques amenés par les stagiaires

### Prise en charge pluridisciplinaire animée conjointement par l'ostéopathe, le podologue et le généraliste

- Apprendre à travailler ensemble, échanger sur la base d'un vocabulaire et de tests communs
- Hiérarchiser les prises en charge en fonction de l'âge et des pathologies
- Analyse de cas cliniques
- Communication interprofessionnelle



DPC : Programme de Développement Professionnel Continu (financement selon forfait et profession du stagiaire) Inscription sur [www.mondpc.fr](http://www.mondpc.fr), voir procédure page 25

\*FIFPL : Thème susceptible d'être pris en charge en fonction du budget disponible et de la profession du stagiaire. Les dates du 1er semestre 2018 seront visées par les commissions décisionnaires courant décembre 2017 qui nous informeront dès lors de leur décision.



Référence action  
Disponible fin 2017  
N° organisme 2709



**PARIS - BORDEAUX  
TOULOUSE**

# TAPING ET DYSFONCTIONS POSTURALES

Renforcez le soulagement apporté grâce à vos traitements par des tapes prenant en compte le corps dans sa globalité.  
Développez l'examen posturologique afin d'analyser l'action du taping sur les asymétries toniques et sur les zones nociceptives perturbant la régulation posturale.

## ÉQUIPE PÉDAGOGIQUE

Alexandre DOUWMA,  
Ostéopathe DO, Podologue,  
DU Podologie du sport  
David Maleville,  
Podologue

**2 jours**

Ouverts aux chiropracteurs,  
kinésithérapeutes,  
médecins, podologues  
et ostéopathes

## OBJECTIFS

- Faire le lien entre différents tests posturaux majeurs et les montages de taping
- Maîtriser les montages de taping neutralisant les zones nociceptives perturbatrices de la régulation posturale
- Acquérir les tests posturaux pour valider les montages

## EN PRATIQUE

Démonstration et réalisation de tapes antalgiques et posturaux  
Mémo illustré reprenant la pose des tapes étape par étape  
Pratique en binôme encadrée et évaluée par un intervenant pour 16 stagiaires

### Physiologie du capteur podal

- Exocapteur
- Endocapteur
- Effecteur musculaire

### Physiologie de la peau

- Récepteurs  
Mécano-récepteurs, nocicepteurs
- Voies de conduction et centres nerveux

### Nociception

Des différentes entrées posturales

### Examen clinique

- Anamnèse
- Posturo statique

### Examen posturo-cinétique

Manœuvres  
Posturo dynamique  
Rotation de tête  
Convergence podale

- Tests  
Épine Irritative d'Appui Plantaire  
Antépulsion passive  
Instabilité pelvienne unilatérale  
Des pouces

### Tapings posturologiques

Gonalgies, rachialgies et colopathies fonctionnelles

### Taping antalgique local

Différents montages

### Taping postural

- Épines Irritatives d'Appui Plantaires
- Cicatrices parasites
- Chaînes stabilisatrices
- Chaînes neuro musculaires directes et croisées
- Chaîne antérieure, chaîne postérieure
- Stratégie de hanche

### Vérification du traitement et sythèse



**DPC** : Programme de Développement Professionnel Continu (financement selon forfait et profession du stagiaire) Inscription sur [www.mondpc.fr](http://www.mondpc.fr), voir procédure page 25

**\*FIFPL** : Thème susceptible d'être pris en charge en fonction du budget disponible et de la profession du stagiaire. Les dates du 1er semestre 2018 seront visées par les commissions décisionnaires courant décembre 2017 qui nous informeront dès lors de leur décision.



# PRENDRE SOIN DE SOI POUR MIEUX PRENDRE SOIN DE SES PATIENTS

Vous souhaitez acquérir des techniques pour prendre soin de vous au quotidien ? Et développer des outils pratiques pour faciliter la prise en charge de vos patients ?

Par le biais de l'Hypnose, de la Sophrologie, de la PNL et de la pleine conscience vous approfondirez votre capacité à prendre soin des autres en prenant mieux soin de vous.

Le séminaire aborde la théorie au travers de mises en pratique, d'exercices et de temps d'échange.

## OBJECTIFS

- Acquérir des techniques pour gérer le stress et évacuer les tensions du quotidien
- Apprendre à vous ressourcer et retrouver de l'énergie
- Développer la joie au travail et vous sentir maître de vos journées
- Améliorer l'alliance avec vos patients et faciliter l'accompagnement thérapeutique
- Développer une « boîte à outils » pour mieux vivre

### Commencer sa journée du bon pied

- Le principe d'intention positive
- La puissance des pensées sur notre façon de vivre et ressentir
- Découvrir et développer des outils pour influencer positivement son quotidien
- Redécouvrir ses capacités naturelles

### Prendre soin de soi

- Savoir s'écouter et prendre conscience de son état interne
- Reconnaître et nommer ses émotions
- Evacuer le stress, les tensions ou émotions négatives
- Se ressourcer et retrouver de l'énergie
- Savoir s'ancrer pour se « protéger » et rester centré
- Retrouver la joie au travail
- Rentrer à la maison l'esprit léger
- Se fixer des objectifs personnels et professionnels pour donner du sens à sa vie

### Les bases d'un travail efficace

- L'anamnèse, moment déterminant dans la relation avec le patient
- Etre à l'écoute et tenir compte des attentes de l'autre
- Déterminer avec son patient des objectifs « SMART » (Spécifique/Mesurable/Atteignable/Réaliste/Temporel)
- Responsabiliser le patient
- Le ramener à la conscience du corps
- L'aider à projeter la réussite
- Différencier réussite et guérison

### La boîte à outils

- Hypnose Ericksonienne et Hypnose Humaniste
- L'autohypnose
- La PNL pour faciliter la communication et l'alliance thérapeutique
- La Sophrologie (exercices de relaxation dynamique et visualisations)
- Initiation à la pleine conscience
- Exemples d'outils organisationnels

## ÉQUIPE PÉDAGOGIQUE

Elsa MICHEL,  
praticienne en  
Hypnose thérapeutique,  
PNL et Sophrologie  
Formée par l'IFHE  
(Institut Français d'Hypnose  
Humaniste et Ericksonienne)  
et par l'IFS  
(Institut Français  
de Sophrologie)

3 jours

Ouverts aux médicaux,  
paramédicaux,  
chiropraticiens,  
ostéopathes

## EN PRATIQUE

Mise en pratique par petits groupes des outils et techniques abordées (Hypnose, Sophrologie, PNL et pleine conscience), Discussion et réflexion autour de cas concrets des stagiaires

### Concrètement

- Réflexion autour de problématiques et cas concrets
- Trouver la bonne approche





**ÉQUIPE PÉDAGOGIQUE**  
 Gérard BRZEGOWI,  
 Maîtrise en biochimie,  
 formateur en aromathérapie

**3 jours**

Ouverts aux médicaux,  
 paramédicaux,  
 chiropracteurs et  
 ostéopathes

**EN PRATIQUE**

Tests olfactifs  
 Présentation de cas concrets  
 Etude de cas cliniques et  
 protocole  
 Mise en commun des  
 problématiques rencontrées  
 en cabinet et des actions  
 d'amélioration



# APPORT DES HUILES ESSENTIELLES ET DE L'AROMATHÉRAPIE

Prodiguez des conseils préventifs ou thérapeutiques par l'usage des plantes médicinales et des huiles essentielles.

- OBJECTIFS**
- Acquérir des connaissances en phytothérapie et pharmacologie
  - Maîtriser l'utilisation thérapeutique, les précautions d'emploi et contre-indications
  - Améliorer vos traitements par l'utilisation des plantes médicinales et des huiles essentielles
  - Conseiller les patients, prévenir les récives

**Les huiles essentielles**

- Origines : les essences végétales
- De l'essence à l'huile essentielle

**Argumentaire thérapeutique**

- Les différentes actions thérapeutiques des huiles essentielles  
 Action sur les micro-organismes et parasites et fonctions physiologiques  
 Action bio-électrique, informationnelle  
 Notion de synergie : effet cumulatif

**Corrélation structure chimique / activité thérapeutique**

- Composition chimique des huiles essentielles
- Différents groupes chimiques
- Toxicité – Précautions d'emploi et contre-indications

**Les interfaces thérapeutiques et formes galéniques**

- Les interfaces thérapeutiques  
 Voie digestive – per os  
 Voie cutanée, pulmonaire, vaginale et rectale
- Les formes galéniques  
 Per os, cutanée, aérosol et diffusion, vaginale et rectale

**Infectiologie et aromathérapie**

- Traitement des infections par les huiles essentielles  
 Infections virales, bactériennes et autres, mycologie

- Prévention des infections par les huiles essentielles

**Pathologies inflammatoires – allergies – douleurs**

- Inflammation cutanée, ostéo-articulaire, des muqueuses et des organes
- Asthme et allergie respiratoire
- Allergie alimentaire, de contact
- Douleurs spasmodiques, neurologiques, ostéo-articulaires, musculaires
- Migraines, céphalées et odontalgies
- Régulation des systèmes endocrinien et neurovégétatif

**Système nerveux central - rééquilibration par les huiles essentielles**

- Asthénie, insomnie, stress, dépression nerveuse, troubles du comportement

**Système cardio-vasculaire et huiles essentielles**

- Circulation sanguine et lymphatique
- Cœur

**Système digestif et huiles essentielles**

- Action stomacique, pancréatique, hépatique, vésicule biliaire et action intestinale

\*FIFPL: Thème susceptible d'être pris en charge en fonction du budget disponible et de la profession du stagiaire. Les dates du 1er semestre 2018 seront visées par les commissions décisionnaires courant décembre 2017 qui nous informeront dès lors de leur décision.

# AROMATHÉRAPIE ÉNERGÉTIQUE

Augmentez l'efficacité de votre action thérapeutique par une approche énergétique.

## OBJECTIFS

- Approfondir vos connaissances en aromathérapie
- Connaître les propriétés et les applications des huiles essentielles suivant les différentes écoles énergétiques

### Thérapies énergétiques holistiques

- Définition
- Pathologies des déséquilibres énergétiques  
Champs et voies d'action

### Argumentaire thérapeutique

- Plexus - Chakras - Corps énergétique
- Les 7 chakras principaux  
Définition  
Localisation  
Rôle
- Régulation des Chakras par les huiles essentielles  
Ouverture  
Recharge  
Équilibrage

### Médecine ayurvédique

- Profil ayurvédique  
Les 3 doshas  
Les 3 gunas
- Alimentation ayurvédique
- Hygiène et routines
- Massage ayurvédique et huiles essentielles

### L'énergétique chinoise

- Yin - Yang / Les 5 Principes / Les Méridiens
- Action des huiles essentielles sur les méridiens
- Les huiles essentielles Yin et les huiles essentielles Yang

### Les huiles essentielles sacrées ou royales

- Initiation, spiritualité et huiles essentielles
- Olfaction et méditation olfactive

### Physique et médecine quantique

- Définition
- Pathologies et guérison quantique
- Les huiles essentielles dans la médecine quantique



### ÉQUIPE PÉDAGOGIQUE

Gérard BRZEGOWI,  
Maîtrise en biochimie,  
formateur en  
aromathérapie

3 jours

Ouverts aux médicaux,  
paramédicaux,  
chiropracteurs et  
ostéopathes

### EN PRATIQUE

Tests olfactifs  
Présentation de cas concrets  
Etude de cas cliniques et protocole  
Mise en commun des problématiques  
rencontrées en cabinet et des actions  
d'amélioration

\*FIFPL : Thème susceptible d'être pris en charge en fonction du budget disponible et de la profession du stagiaire. Les dates du 1er semestre 2018 seront visées par les commissions décisionnaires courant décembre 2017 qui nous informeront dès lors de leur décision.



## ÉQUIPE PÉDAGOGIQUE

Yoann RICHARD  
Brevet National de  
Moniteur de Premiers  
Secours

Formateur GSU module  
Risques Collectifs

⚙️ 3 jours

Ouverts aux médicaux,  
paramédicaux,  
chiropracteurs et  
ostéopathes

# ATTESTATION DE FORMATION AUX GESTES ET SOINS D'URGENCE (AFGSU 2)

Dispensez les gestes et soins d'urgence et validez votre attestation obligatoire en tant que praticien. Pour la conserver un recyclage d'une journée est à suivre tous les 4 ans.

## OBJECTIFS

- Acquérir les connaissances nécessaires à l'identification d'une urgence médicale et à sa prise en charge en équipe, en utilisant des techniques non invasives, en attendant l'arrivée de l'équipe médicale
- Compétence visée : réaliser les gestes d'urgence adaptés

## EN PRATIQUE

Exposés interactifs  
Immersion  
Démonstrations pratiques  
Simulations

## RECYCLAGE AFGSU 1 JOUR

Prérequis : AFGSU de niveau 2  
à jour de recyclage

### OBJECTIFS

- Maintenir et actualiser ses connaissances liées à l'AFGSU 2
- Révision des connaissances relatives à la prise en charge des urgences vitales et aux risques collectifs
- Actualisation du programme



### La prise en charge des urgences vitales :

- Identifier un danger et mettre en œuvre une protection adaptée
- Alerter
- Identifier l'inconscience et assurer la liberté et la protection des voies aériennes
- Identifier une obstruction aiguë des voies aériennes et réaliser les gestes adéquats
- Identifier un arrêt cardiaque et réaliser une réanimation cardio-pulmonaire de base avec matériel (défibrillateur automatisé externe) et avec le matériel d'urgence prévu tel que chariot embarqué...
- Arrêter une hémorragie externe
- Mettre en œuvre des appareils non invasifs de surveillance des paramètres vitaux
- Appliquer les procédures de maintenance et de matériovigilance des matériels d'urgence

### La prise en charge des urgences potentielles :

- Identifier les signes de gravité d'un malaise, d'un traumatisme osseux ou cutané et effectuer les gestes adéquats. Utiliser le matériel d'immobilisation adapté

- Participer et effectuer un relevage et un brancardage
- Identifier les signes de gravité d'une brûlure et agir en conséquence
- Appliquer les règles élémentaires d'hygiène
- Alerter
- Enlever un casque intégral
- Faire face à un accouchement inopiné
- Appliquer les règles de protection face à un risque infectieux

### Les risques collectifs

- Identifier un danger dans l'environnement et appliquer les consignes de protection adaptées
- Identifier son rôle en cas de déclenchement de plan blanc
- S'intégrer dans la mise en œuvre des plans de secours et du plan blanc
- Participer à la mise en œuvre des plans sanitaires
- Identifier son rôle en cas d'activation des annexes NRBC (Nucléaires, Radiologiques, Biologiques, Chimiques) et se protéger par la tenue adaptée prévue

\*FIFPL : Thème susceptible d'être pris en charge en fonction du budget disponible et de la profession du stagiaire. Les dates du 1er semestre 2018 seront visées par les commissions décisionnaires courant décembre 2017 qui nous informeront dès lors de leur décision.



# PRISE EN CHARGE DE LA FORMATION CONTINUE EN 2017

Des aides au financement de la formation sont octroyées en fonction de votre situation professionnelle. Quels que soient les frais engagés lors des séminaires de formation continue, ils s'imputent aux dépenses professionnelles.

## DÉVELOPPEMENT PROFESSIONNEL CONTINU

**Connaissance & Évolution**, Organisme de Développement Professionnel Continu (ODPC), enregistré sous le n° 2709 est habilité à proposer des actions de Développement Professionnel Continu (DPC) à différents professionnels de santé : médecin généraliste, médecin rééducateur, ophtalmologiste, pédiatre, ergothérapeute, masseur-kinésithérapeute, orthophoniste, orthoptiste, pédicure-podologue, psychomotricien.

### PRISE EN CHARGE 2017 PAR AGENCE NATIONALE DU DÉVELOPPEMENT PROFESSIONNEL CONTINU EN FONCTION DE LA PROFESSION DU STAGIAIRE

Nos formations éligibles au DPC (non cumulable avec le FIFPL et le crédit d'impôt) peuvent être financées par l'ANDPC dans leur totalité ou en partie, si vous en faites la demande :

Professions	Nbre d'heures prises en charge	Réglé à C&E par l'ANDPC	Versé au stagiaire par l'ANDPC
Masseur-Kinésithérapeute	14 h	539,98 €	448,7 €
Médecin	21 h	1 995 €	945 €
Orthophoniste	14 h	420 €	431,9 €
Orthoptiste	14 h	479,92 €	599,9 €
Pédicure-Podologue	21 h	659,82 €	630 €



### PROCÉDURE D'INSCRIPTION

Rendez-vous sur [www.mondpc.fr](http://www.mondpc.fr), créez votre compte ou loguez vous pour accéder au formulaire d'inscription. Sur la page d'accueil, dans le pavé de gauche, cliquez sur « Recherche actions » puis complétez le champ « Référence de l'action » si vous en connaissez le numéro (11 chiffres) ou entrez 2709 dans le champ « Numéro organisme » pour accéder à l'ensemble de nos formations, cliquez sur « Rechercher ».

Dans la page suivante, cliquez sur « Détail action de DPC » puis sur « S'inscrire ».

À la suite de votre inscription préalable sur [www.mondpc.fr](http://www.mondpc.fr), vous recevrez par mail, de la part de Connaissance & Évolution, une procédure de validation de votre inscription.

### FAVORISEZ VOTRE PRISE EN CHARGE.

Inscrivez-vous dès maintenant, les conditions de financement sont susceptibles d'évoluer

### FONDS INTERPROFESSIONNEL DE FORMATION DES PROFESSIONNELS LIBÉRAUX

(Cumulable avec le crédit d'impôt mais non cumulable avec la prise en charge ANDPC)

#### THÈMES SUSCEPTIBLES D'ÊTRE PRIS EN CHARGE EN FONCTION DU BUDGET DISPONIBLE ET DE LA PROFESSION DU STAGIAIRE

**THÈMES :** définis par l'organisme professionnel représentatif. Les thèmes prioritaires sont consultables sur le site [www.fifpl.fr](http://www.fifpl.fr)

**PRISE EN CHARGE :** au coût réel, plafonnée de 125 € à 250 € par jour, dans la limite de 600 € à 750 € par an selon la profession du stagiaire.

Pour constituer un dossier, connectez-vous sur le site, entrez dans l'espace Adhèrent, remplissez en ligne le formulaire de prise en charge, joignez le devis de formation et le programme détaillé que nous vous adresserons dès réception de votre inscription, un relevé d'identité bancaire et l'attestation URSSAF 2016 de cotisation à la formation continue.

À l'issue de la formation, adressez l'attestation de présence et de règlement au FIFPL en mentionnant le numéro attribué au dossier.

### CRÉDIT D'IMPÔT (cumulable avec la prise en charge FIFPL ; non cumulable avec la prise en charge ANDPC).

La formation continue donne droit à un crédit d'impôt au profit des libéraux (décret 2006-1040 du 23 août 2006).

**PRISE EN CHARGE :** nombre d'heures de formation multiplié par le SMIC horaire (9,76 € au 01/01/17), limité à 40 heures par année civile, soit 390,40 €.

**UTILISATION :** le crédit d'impôt pour dépenses de formation des dirigeants est imputable sur le montant de l'impôt sur le revenu.

Pour ce faire vous devrez compléter le document cerfa 15252\*02 (également référencé 2069-RCI-SD), téléchargeable sur [www.service-public.fr](http://www.service-public.fr), et le joindre à vos déclarations de revenus 2042 et 2042C.

En cas de déficit, l'excédent de crédit d'impôt qui n'a pu être imputé sur l'impôt dû, est restitué par le Trésor public.

# INFORMATIONS PRATIQUES

## RÉDUCTIONS :

Jeunes diplômés : pendant l'année qui suit votre diplôme. Couples : sur la formation Posturothérapie NeuroSensorielle uniquement, nous contacter. Possibilité de paiement échelonné en 10 mensualités

## FORMATIONS

Forfaits  Page 25

### Dates et programmes susceptibles de modifications

Prise en charge FIFPL et DPC 2017/2018 susceptible de modifications

	Dates	Tarifs*	Réduction Jeune diplômé**	Prise en charge ANDPC
P. 4-5 <b>POSTUROTHÉRAPIE NEUROSENSORIELLE PNS - PARIS</b>	30 nov 1/2 déc. 17 22/23/24 janvier 18 10/11/12 mai 18 14/15/16 juin 18	2 762 €	- 471 €	non
P. 4-5 <b>POSTUROTHÉRAPIE NEUROSENSORIELLE PNS - BRUXELLES</b>	30 nov 1/2 déc. 17 22/23/24 février 18 26/27/28 avril 18 7/8/9 juin 18	2 366 €	- 471 €	non
P. 6 <b>PNS POSTURE ET ÉMOTION ET DOULEURS CHRONIQUES</b>	21 au 26 mai 18 et 6/7/8 sept. 18	2 458 €	non	non
P. 7 <b>PNS BOUCHE ET RÉGULATION POSTURALE. BRUXISME ET INCONTINENCE LABIALE</b>	5/6/7 avril 18	690 €	- 118 €	DPC 2018
P. 8 <b>PNS LOMBOSCIATIQUES ET NEUROSTIMULATIONS MANUELLES</b>	15/16 juin 18	409 €	- 68 €	DPC 2018
P. 9 <b>PNS SCAPULALGIES &amp; NÉVRALGIES CERVICO-BRACHIALES</b>	17/18 novembre 17	409 €	- 68 €	oui
P. 10 <b>PNS ALGIES ET NÉVRALGIES PÉRINÉO-PELVIENNES &amp; POSTURE</b>	20/21 octobre 17	409 €	- 68 €	oui
P. 11 <b>PNS ALGIES PODALES, SYNDROMES CANALAIRES THÉRAPIE MANUELLE</b>	19/20 mars et 28/29 mai 18	894 €	- 152 €	DPC 2018
P. 12 <b>TECHNIQUE D'INHIBITION NEUROMUSCULAIRE PAR POINT D'APPUI (TIPA)</b>	24/25 nov 17 et 2/3 février 18	818 €	- 136 €	oui DPC 2018
P. 13 <b>THÉRAPIE MANUELLE ASIATIQUE MÉTHODE ROULLET</b>	15/16/17 janvier 18 26/27/28 mars 18 4/5/6 juin 18	1 839 €	- 307 €	non
P. 14 <b>EXAMEN CLINIQUE POSTURO-CINÉTIQUE</b>	19/20/21 oct. 17	690 €	- 118 €	oui
P. 15 <b>PRISE EN CHARGE PLURIDISCIPLINAIRE DES DOULEURS CHRONIQUES</b>	15/16/17 mars 18	690 €	- 118 €	DPC 2018
P. 16 <b>ŒIL ET POSTURE <u>NOUVELLE FORMATION</u></b>	9/10 mars 18	532 €	- 93 €	DPC 2018
P. 17 <b>STABILOMÉTRIE</b>	20/21 octobre 17	532 €	- 93 €	oui
P. 18 <b>RÉFLEXES ARCHAÏQUES - INTÉGRATION MOTRICE PRIMORDIALE®</b>	17/18/19/20 déc. 17	760 €	- 125 €	non
P. 18 <b>LA KINÉSPHÈRE</b>	19/20/21 mars 18	583 €	- 96 €	non
P. 18 <b>NÉS POUR AIMER</b>	28/29/30 mai 18	583 €	- 96 €	non
P. 18 <b>AU CŒUR DU MOUVEMENT <u>NOUVELLE FORMATION</u></b>	17/18/19 sept. 18	558 €	- 92 €	non
P. 19 <b>PRISE EN CHARGE PLURIDISCIPLINAIRE DE L'ENFANT</b>	5/6/7 avril 18	690 €	- 118 €	DPC 2018
P. 20 <b>TAPING ET DYSFONCTIONS POSTURALES PARIS</b>	9/10 mars 18	532 €	- 93 €	DPC 2018
P. 20 <b>TAPING ET DYSFONCTIONS POSTURALES BORDEAUX</b>	9/10 février 2018	532 €	- 93 €	DPC 2018
P. 20 <b>TAPING ET DYSFONCTIONS POSTURALES TOULOUSE</b>	6/7 avril 18	532 €	- 93 €	DPC 2018
P. 21 <b>PRENDRE SOIN DE SOI POUR MIEUX PRENDRE SOIN DE SES PATIENTS <u>NOUVELLE FORMATION</u></b>	4/5/6 décembre 17	690 €	- 118 €	non
P. 22 <b>APPORT DES HUILES ESSENTIELLES ET DE L'AROMATHÉRAPIE</b>	29/30/31 janvier 18	690 €	- 118 €	non
P. 23 <b>AROMATHÉRAPIE ÉNERGÉTIQUE - PARIS</b>	30 nov. 1/2 déc. 17	690 €	- 118 €	non
P. 23 <b>AROMATHÉRAPIE ÉNERGÉTIQUE - AIX EN PROVENCE</b>	1/2/3 février 18	690 €	- 118 €	non
P. 24 <b>FORMATION AUX GESTES ET SOINS D'URGENCE (AFGSU2)</b>	12/13/14 mars 18	600 €	non	non
P. 24 <b>FORMATION AUX GESTES ET SOINS D'URGENCE RECYCLAGE</b>	19 mars 18	200 €	non	non

\* Formations sur Paris : le café d'accueil, la salle et les pauses sont inclus dans le tarif. Le déjeuner est libre.

Formations en province, le tarif ne comprend pas les forfaits journaliers obligatoires : café d'accueil, salle, pauses et déjeuner. Ils seront à régler à l'hôtel où se déroulera la formation.

\*\* Ne s'applique pas dans le cadre d'une prise en charge par l'ANDPC

# BULLETIN D'INSCRIPTION

À REMPLIR TRÈS LISIBLEMENT, MERCI

Nom : ..... Prénom : ..... H  F

Adresse professionnelle : .....

CP : ..... Ville : .....

Profession : .....

Téléphone pro. : ..... Mobile : .....

E-mail : .....@.....

Joindre 1 photo, une feuille de soins (ou copie du diplôme), une copie recto-verso de votre carte d'identité et l'attestation de responsabilité civile et professionnelle

- Jeune diplômé 2017, je bénéficie d'une réduction jusqu'au 30/06/18
- Couple (merci de nous adresser vos bulletins d'inscription conjointement)

	Je m'inscris et verse un acompte*	Possibilité de prise en charge (selon la profession)**		Programme détaillé souhaité
		FIFPL	ou DPC	
POSTUROTHÉRAPIE NEUROSENSORIELLE PNS - Paris	350 € <input type="checkbox"/>	<input type="checkbox"/>	non	<input type="checkbox"/>
POSTUROTHÉRAPIE NEUROSENSORIELLE PNS - Bruxelles	350 € <input type="checkbox"/>	non	non	<input type="checkbox"/>
PNS POSTURE, ÉMOTION ET DOULEURS CHRONIQUES	350 € <input type="checkbox"/>	non	non	<input type="checkbox"/>
PNS BOUCHE ET RÉGULATION POSTURALE. BRUXISME ET INCONTINENCE LABIALE	175 € <input type="checkbox"/>	<input type="checkbox"/>	<input type="checkbox"/>	<input type="checkbox"/>
PNS LOMBOSCIATIQUES ET NEUROSTIMULATIONS MANUELLES	175 € <input type="checkbox"/>	<input type="checkbox"/>	<input type="checkbox"/>	<input type="checkbox"/>
PNS SCAPULALGIES & NÉVRALGIES CERVICO-BRACHIALES	175 € <input type="checkbox"/>	<input type="checkbox"/>	<input type="checkbox"/>	<input type="checkbox"/>
PNS ALGIES ET NÉVRALGIES PÉRINÉO-PELVIENNES & POSTURE	175 € <input type="checkbox"/>	<input type="checkbox"/>	<input type="checkbox"/>	<input type="checkbox"/>
PNS ALGIES PODALES, SYNDROMES CANALAIRES THÉRAPIE MANUELLE	175 € <input type="checkbox"/>	<input type="checkbox"/>	<input type="checkbox"/>	<input type="checkbox"/>
TECHNIQUE D'INHIBITION NEUROMUSCULAIRE PAR POINT D'APPUI (TIPA)	175 € <input type="checkbox"/>	<input type="checkbox"/>	<input type="checkbox"/>	<input type="checkbox"/>
THÉRAPIE MANUELLE ASIATIQUE MÉTHODE ROULLET	175 € <input type="checkbox"/>	<input type="checkbox"/>	non	<input type="checkbox"/>
EXAMEN CLINIQUE POSTURO-CINÉTIQUE	175 € <input type="checkbox"/>	<input type="checkbox"/>	<input type="checkbox"/>	<input type="checkbox"/>
PRISE EN CHARGE PLURIDISCIPLINAIRE DES DOULEURS CHRONIQUES	175 € <input type="checkbox"/>	<input type="checkbox"/>	<input type="checkbox"/>	<input type="checkbox"/>
ŒIL ET POSTURE <b>NOUVELLE FORMATION</b>	175 € <input type="checkbox"/>	<input type="checkbox"/>	<input type="checkbox"/>	<input type="checkbox"/>
STABILOMÉTRIE	175 € <input type="checkbox"/>	<input type="checkbox"/>	<input type="checkbox"/>	<input type="checkbox"/>
RÉFLEXES ARCHAÏQUES - INTÉGRATION MOTRICE PRIMORDIALE®	175 € <input type="checkbox"/>	non	non	<input type="checkbox"/>
LA KINÉSPHÈRE	175 € <input type="checkbox"/>	non	non	<input type="checkbox"/>
NÉS POUR AIMER	175 € <input type="checkbox"/>	non	non	<input type="checkbox"/>
AU CŒUR DU MOUVEMENT <b>NOUVELLE FORMATION</b>	175 € <input type="checkbox"/>	non	non	<input type="checkbox"/>
PRISE EN CHARGE PLURIDISCIPLINAIRE DE L'ENFANT	175 € <input type="checkbox"/>	<input type="checkbox"/>	<input type="checkbox"/>	<input type="checkbox"/>
TAPING ET DYSFONCTIONS POSTURALES - Paris	175 € <input type="checkbox"/>	<input type="checkbox"/>	<input type="checkbox"/>	<input type="checkbox"/>
TAPING ET DYSFONCTIONS POSTURALES - Bordeaux	175 € <input type="checkbox"/>	<input type="checkbox"/>	<input type="checkbox"/>	<input type="checkbox"/>
TAPING ET DYSFONCTIONS POSTURALES - Toulouse	175 € <input type="checkbox"/>	<input type="checkbox"/>	<input type="checkbox"/>	<input type="checkbox"/>
PRENDRE SOIN DE SOI POUR MIEUX PRENDRE SOIN DE SES PATIENTS <b>NOUVELLE FORMATION</b>	175 € <input type="checkbox"/>	<input type="checkbox"/>	non	<input type="checkbox"/>
APPORT DES HUILES ESSENTIELLES ET DE L'AROMATHÉRAPIE	175 € <input type="checkbox"/>	<input type="checkbox"/>	non	<input type="checkbox"/>
AROMATHÉRAPIE ENERGÉTIQUE - PARIS	175 € <input type="checkbox"/>	<input type="checkbox"/>	non	<input type="checkbox"/>
AROMATHÉRAPIE ENERGÉTIQUE - AIX EN PROVENCE	175 € <input type="checkbox"/>	<input type="checkbox"/>	non	<input type="checkbox"/>
FORMATION AUX GESTES ET SOINS D'URGENCE (AFGSU2)	175 € <input type="checkbox"/>	<input type="checkbox"/>	non	<input type="checkbox"/>
FORMATION AUX GESTES ET SOINS D'URGENCE - RECYCLAGE	100 € <input type="checkbox"/>	<input type="checkbox"/>	non	<input type="checkbox"/>

\* **Libellez un chèque d'acompte par formation choisie** (à l'ordre de Connaissance & Évolution)  
Autre mode de règlement, nous contacter.

\*\*1 seul choix par formation

Le :

Signature :

RÉSERVEZ VOTRE PLACE RAPIDEMENT.  
VOTRE CHÈQUE D'ACOMPTE NE SERA DÉBITÉ  
QUE 15 JOURS AVANT LA FORMATION

Toute formation commencée est due dans son intégralité.  
En cas de désistement moins de 15 jours avant le début  
de la formation, les acomptes ne sont pas restitués.



## MASTERCLASS 2018

### Les bases fondamentales de la régulation posturale et les douleurs rachidiennes & pelviennes

**Paul W. HODGES**

*Professor and NHMRC Senior Principal Research Fellow  
University of Queensland (Australia)*

**Dimanche 21 janvier 2018**

**CENTRE DE FORMATION CONNAISSANCE & EVOLUTION  
NOISY LE GRAND**

Inscription sur [www.connaissance-evolution.com](http://www.connaissance-evolution.com)



## NOUVELLES FORMATIONS

**ŒIL ET POSTURE**

**AU CŒUR DU MOUVEMENT**

**PRENDRE SOIN DE SOI POUR MIEUX  
PRENDRE SOIN DE SES PATIENTS**



**CONNAISSANCE & EVOLUTION**  
L'essentiel de la formation

20 rue du Rendez-vous - 75 012 Paris

Tél. : (33) 1 43 47 89 39

E-Mail : [contact@connaissance-evolution.com](mailto:contact@connaissance-evolution.com)

[www.connaissance-evolution.com](http://www.connaissance-evolution.com)

CS PARIS B413 033 259

N° ODPC : 2709 Numéro formateur : 11 75 35 4 72 75 Code APE : 8 559 A

© Connaissance & Évolution 2017



**VOTRE BLOG**

[www.posturologues.org](http://www.posturologues.org)

Annonces

Articles

News